

SPC CAN 1 extension PCI " Bus Can " pour PC

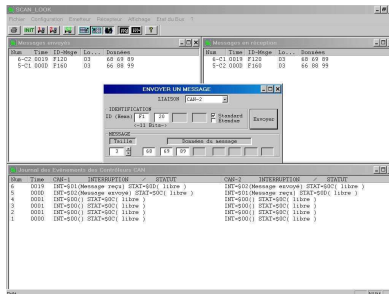
ALLEZ AU DELA DE LA SIMPLE SIMULATION

SPC CAN 1 PCI est munie de 2 liaisons CAN indépendantes et peut être utilisée comme :

- Outil de développement pour un environnement industriel
 - Outil de formation au bus CAN
 - Système de gestion d'un réseau CAN existant



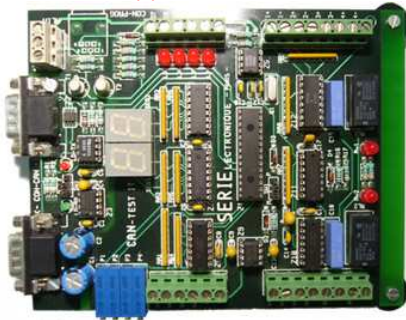
SPC CAN 1



Logiciel SCAN Look

Facilitez-vous
les TP avec
CAN Test 'It'

Carte d'applications Bus CAN



www.serielectronique.com
contact@serielectronique.com

Utilisant un slot PCI 32 bits 33 Mhz, SPC CAN 1 est munie de 2 liaisons CAN totalement indépendantes et configurables individuellement. SPC CAN 1 est fournie avec un environnement de développement convivial permettant à l'utilisateur de maîtriser très rapidement le fonctionnement du bus CAN .

Le Matériel :

- ✓ 2 interfaces de ligne haut débit gérées par le TJA 1050 de PHILIPS pouvant atteindre 1 Mbits/sec.
- ✓ 1 isolation galvanique par optocoupleurs
- ✓ 2 connecteurs DB9 pour la connexion au bus CAN
- ✓ 2 interrupteurs permettant d'activer ou inhiber la résistance de fin de ligne.
- ✓ 2 contrôleurs de protocoles gérés par le SJA 1000 pour piloter :
 - les trames de format standard (identificateur sur 11 bits)
 - les trames de format étendu (identificateurs sur 29 bits)

Le logiciel SCAN-Look intègre:

- ✓ 1 driver pour Windows 95,98 et XP ou **LINUX**
- ✓ Fenêtres "message envoyé", "message reçu", "journal des évènements des contrôleurs CAN"
- ✓ 1 librairie en C/C++ pour le développement d'applications
- ✓ 1 environnement de développement fonctionnel pour la mise en œuvre de SPC CAN1
- ✓ Configuration de chaque liaison CAN (vitesse de transmission ...)

La disponibilité sur le même support de 2 liaisons CAN indépendantes , permet de :

- ✓ Simuler en local tous les aspects du protocole CAN
- ✓ Tester le comportement en mode normal
- ✓ Simuler les pannes
- ✓ Vérifier la tolérance ou panne du réseau
- ✓ Archiver toutes les informations pour une analyse ultérieure
- ✓ Valider le choix d'une vitesse de transmission en fonction de la longueur totale du câble de liaison...

Mylène PUJOL
Service Commercial

Jianan LI
Support Technique

Tel : 01 45 79 55 55 - Fax : 01 45 79 76 46