

SPC CAN 2 Extension Bus Can avec analyseur de TRAMES

ALLEZ AU DELA DE LA SIMPLE SIMULATION

SPC CAN 2 est munie d'une liaison CAN et d'un analyseur de trames CAN pouvant être utilisée comme :

- Outil de développement pour un environnement industriel
 - Outil didactique de formation au bus CAN
 - Analyseur de trames CAN
 - Système de gestion d'un réseau CAN existant

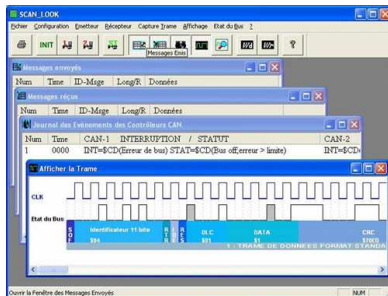


SPC CAN 2

Utilisant un slot PCI 32 bits 33 Mhz, SPC CAN 2 est munie d'une liaison CAN et d'un **analyseur de trames CAN**. Cette carte permet de capturer les trames du bus CAN sous forme de chronogrammes, et les interpréter facilement grâce au logiciel fourni. L'utilisateur peut analyser et visualiser physiquement le format des trames de données du protocole CAN.

Le Matériel :

- ✓ 1 interface de ligne haut débit gérée par le TJA 1050 de PHILIPS pouvant atteindre 1 Mbits/sec.
- ✓ 1 isolation galvanique par optocoupleurs
- ✓ 1 connecteur DB9 pour la connexion au bus CAN
- ✓ 2 interrupteurs permettant d'activer ou inhiber la résistance de fin de ligne.
- ✓ 1 contrôleur de protocole géré par le SJA 1000 pour piloter :
 - les trames de format standard (identificateur sur 11 bits)
 - les trames de format étendu (identificateurs sur 29 bits)
- ✓ 1 mémoire de stockage des données permettant l'analyse des trames



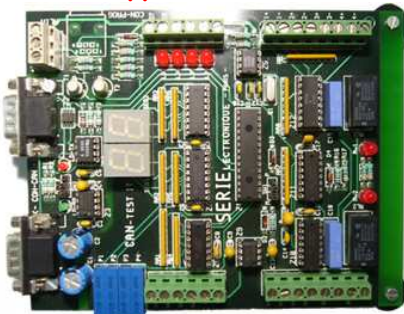
Logiciel CAN Analyser

Le logiciel CAN Analyser intègre:

- ✓ 1 driver pour windows 95,98 et XP
- ✓ La fenêtre "**affichage des trames**" permet de visualiser les trames et donne l'état du bus CAN (SOF, ID, RTR, DATA...)
- ✓ Les fenêtres "message envoyé", "message reçu", "journal des évènements des contrôleurs CAN"
- ✓ 1 librairie en C/C++ pour le développement d'applications
- ✓ 1 environnement de développement fonctionnel pour la mise en œuvre des contrôleurs CAN SJA 1000
- ✓ La configuration de chaque liaison CAN (vitesse de transmission...)

Facilitez-vous
les TP avec
CAN Test 'It'

Carte d'applications Bus CAN



www.serielectronique.com
contact@serielectronique.com

Mylène PUJOL
Service Commercial

Jianan LI
Support Technique

Tel : 01 45 79 55 55 - Fax : 01 45 79 76 46